

SCHOKKEND NIEUWS VOOR CRIMINELENI!



**Ecotax**  
BEVEILIGINGSTECHNIEK



# Schokkend nieuws voor criminelen

Zo kondigden wij ruim 20 jaar geleden het door ons ontwikkelde beveiligingssysteem aan. Deze unieke actieve manier van beveiligen met schrikdraad is nu wereldwijd de meest toegepaste methode van hekwerk, muur en dakrandbeveiliging.



*"Automobiel"*



*"Ambassades"*



*"Distributiecentra"*





**Boels**

huurt bijna alles!

**Boels**  
Verhuur van  
bouw- en  
industrieel materieel

# Schokkend effectief beveiligingssysteem

Het unieke van ons beveiligingssysteem is dat het de potentiële indringer afschrikt. De dreiging die van het systeem uitgaat, maakt dat indringers doorgaans de inbraakpoging staken bij het zien van de te nemen hindernis. Indien de indringer toch een poging waagt, zal hij onaangenaam in contact komen met het schrikdraadsysteem.



*"Haven terminals"*



*"Bouwterreinen"*



*"Data centra"*



# Effectief, maar niet gevaarlijk

Het schrikdraadprincipe is gebaseerd op het afgeven van een hoge schok van 7.000 Volt. De schok zorgt ervoor dat de spieren pijnlijk samentrekken en het onmogelijk wordt de inbraakpoging voort te zetten. Het contact met het schrikdraad systeem is kortstondig en ongevaarlijk vanwege de lage stroomsterkte. Het systeem voldoet aan alle veiligheidsvoorwaarden.



*"Zendmasten"*



*"Kerncentrales"*



*"Weersbestendig"*







# Alarmering bij sabotage

Het schrikdraadsysteem wordt continue uitgelezen door een intelligent detectiesysteem, dat zowel in de hoogspanningsmode (nacht) als in de laagspanningsmode (dag) het schrikdraad bewaakt. Het systeem is buitengewoon ongevoelig voor valse alarmmeldingen, ook bij extreme weersomstandigheden blijft het systeem volledig operationeel.



*"Gevangenis"*



*"Privé terreinen"*



*"Politiebureaus"*



Ter Severij

Gorwelanden aan 13



# Eenvoudige bediening

Het schrikdraadsysteem wordt gekoppeld aan het binnenbeveiligingssysteem. Het systeem wordt door middel van het in- en uitschakelen van het binnenbeveiligingssysteem geactiveerd of uitgeschakeld. Alarmmeldingen worden via uw bestaand systeem gemeld. Het is daarnaast ook mogelijk het systeem stand-alone te laten functioneren.



*"Solar parken"*



*"Service"*



*"Tuincentra"*





# De toepassing

Ons systeem wordt met name toegepast om van bestaande of nieuwe hekwerken, poorten, muren en dakranden, een onneembare hindernis te maken. De hekwerkpalen worden voorzien van een voorzetsteun met isolatoren. Door deze isolatoren worden draden geleid. De draden worden gekoppeld aan het schrikdraad detectie systeem.



*"Militaire bases"*



*"Internationaal Gerechtshof"*



*"Geestelijke gezondheidszorg"*



SCANIA



SCANIA

Small yellow sign on the fence.



# De gebruikers

De oorsprong van ons systeem lag 20 jaar geleden bij het beveiligen van automobielbedrijven. In de loop der jaren is het systeem in veel andere branches met succes toegepast. Bij iedere branche is er sprake van opslag van diefstalgevoelig materiaal op buitenterreinen, of zo mogelijk een andere redenen om indringers van het terrein te weren.



*"Transportbedrijven"*



*"Dranken centra"*



*"Bouwmarkten"*



# Verantwoord ondernemen

Onze systemen worden in Nederland geproduceerd en geassembleerd, grotendeels in Sociale Werkplaatsen. Naast de maatschappelijke verantwoordelijkheid die wij als onderneming daarmee op ons nemen, zorgt dit voor flexibiliteit en zekerheid.



*"Antipiraterij"*

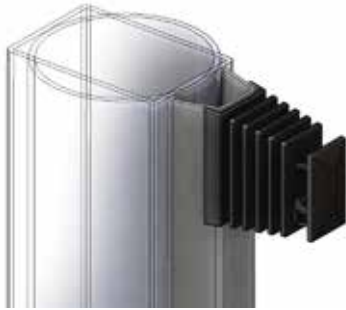


*"Verhuurbedrijven"*



*"Rangeerterreinen"*





### Profiel voorzetsteun

Ons speciaal gevormd profiel wordt geleverd in verzinkt of gepoedercoate uitvoering. De profiel voorzetsteun kan eenvoudig geplaatst worden op ronde of vierkante palen. De speciale vorm zorgt voor optimale buigbestendigheid en maakt het eenvoudig mogelijk flex-tops te monteren. De profiel voorzetsteunen worden geleverd in lengtes van 50 tot 300 cm.



### Design Isolatoren

De isolatoren hebben een strak modern design en een hoge isolatiewaarde. De hoge isolatiewaarde maakt de isolator bestendig tegen ieder weertype en ongevoelig voor vervuiling. Daarnaast is de isolator gemaakt van robuust UV bestendig kunststof wat een bijzonder lange levensduur garandeert.



### Flextop

De Flextop is een buigzame robuuste glasvezel versterkte steun van 13 mm, voorzien van UV bestendige isolatoren. De buigzame eigenschappen van de Flextop voorkomen dat de steun houvast biedt voor eventuele indringers. De Flextop kan stand alone gebruikt worden, dit kan zowel horizontaal, verticaal als onder een hoek van 45°.





## Draden

In het APS systeem kunnen we verschillende type draden toepassen, afhankelijk van de situatie. De mogelijkheden bestaan uit staaldraad van 1.6 mm, dit garandeert een lange levensduur en kan ook toegepast worden onder bomen en bij zeehavens. Daarnaast is er de mogelijkheid om te kiezen voor RVS draden van 3.0 mm met een koper kern. RVS wordt toegepast bij justitiële inrichtingen.



## Gepatenteerd veersysteem

Om rek en krimp van de draden door temperatuursverschillen op te vangen, monteren wij een veersysteem. Het veersysteem gaat overbelasting van de draden tegen en zorgt ervoor dat de strakke uitstraling van uw hekwerk behouden blijft. Het veersysteem is toe te passen op ieder leverbaar type draad.



## Design en Veiligheid

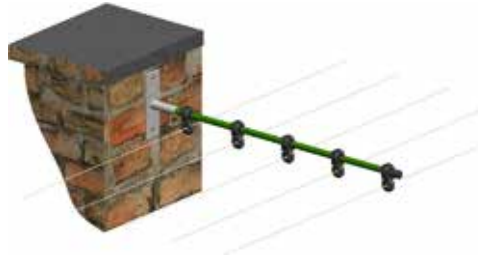
De isolatoren hebben een strak modern design met een hoge isolatiewaarde. De hoge isolatiewaarde maakt de isolator bestendig tegen ieder weertype en ongevoelig voor vervuiling. De isolator is gemaakt van robuust UV bestendig kunststof wat een bijzonder lange levensduur garandeert.





### Voorzetsteun op hekwerk

De steunen zijn voorzien van isolatoren waarin de hoogspanningsdraden gemonteerd worden. De steun kan tot 1 meter boven het hekwerk gemonteerd worden. De steun kan ook verlengd worden met de flextop steun. De voorzetsteunen worden geleverd in lengtes van 0.50, 1.00, 1.50, 2.00, 2.50 of 3.00 meter.



### Verticale/Horizontale Flextop

Deze Flextops worden toegepast als stand-alone beveiligingsteunen of als buigzame verlenging van de stalen voorzetsteun. De steun gaat het tegen dat indringers het hek in klimmen, dit is ook het geval wanneer de hoogspanning niet ingeschakeld is. De flextop kan in iedere gewenste kleur worden geleverd. De steun wordt met een speciale RVS montagevoet gemonteerd of verwerkt in de muur. Leverbaar in lengtes van 0.50, 1.00 of 1.50 meter.



### Flextop 45° - V top

Op muren, dakranden of hekwerken, kan de Flextop onder 45° gemonteerd worden. De Flextop wordt gemonteerd in een RVS montagesteun. Zowel de Flextop als de RVS montagesteun hebben een zeer lange levensduur. De Flextop 45° kan zowel enkelvoudig als in een V top gemonteerd worden. De Flextop 45° wordt geleverd in lengtes van 0.50m, 0.75m of 1.00m.





### Kantelbare steunen

Om high risk locaties, waar de wens bestaat dat ook belasting van de draad gedetecteerd wordt, kan onze kantelbare steun toegepast worden. Deze steun geeft alarm als de draden met 15 kg belast worden. Het systeem wordt met succes toegepast bij gevangenissen.



### RVS detectiekappen

Voor high risk toepassingen kunnen de starre hoek en eind constructies voorzien worden van RVS detectiekappen. De kappen worden aangesloten op het schikdraad, zodat ook deze onder spanning staan. Het belasten van de kap geeft direct alarm door de robuuste drukcontacten. Hiermee worden touwen of geïsoleerde trappen direct opgemerkt door het systeem en volgt een alarmering.



### Ondergraaf beveiliging

Om te voorkomen dat het hekwerk wordt ondergraven, wanneer dit geplaatst is op zand grond, kan ons systeem eenvoudig worden uitgebreid met detectiepenen. De detectiepenen worden machinaal in de grond gedreven onder het hekwerk. De detectiering van de pen alarmeert direct bij ondergraving.





## APS Besturingssysteem

Het APS besturingssysteem is het hart van het detectiesysteem. Het bewaakt de schrikdraadketen en meldt sabotage pogingen. Overdag met een onvoelbaar signaal, 's nachts wordt het systeem 'bewapend' met hoogspanning. Het energieverbruik om 1000 meter hekwerk te beveiligen is minder dan die van een gloeilamp!



## Bediening en alarmering

Het systeem wordt standaard gekoppeld aan het binnen beveiligingssysteem voor optimaal bedieningsgemak. Optioneel kan de bediening en alarmering via mobiele apparaten. Ook eventuele camerabeelden kunnen via dit systeem meegezonden worden.



## Poortbeveiliging

Draai-, of schuifpoorten worden volledig mee beveiligd. Robuuste, intelligente poortcontacten zorgen er voor dat de Spanning op de poortdelen overgedragen worden en dat het onbevoegd openen gealarmeerd wordt. De geautoriseerde gebruiker kan de poort veilig openen.





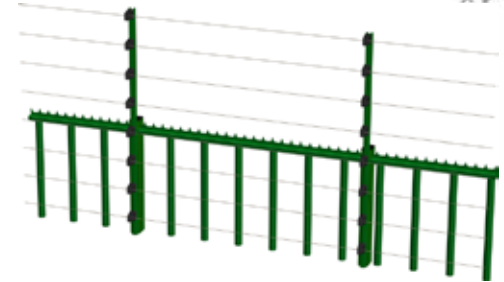
### Gaashekwerk

Het APS systeem is bij uitstek geschikt voor gaashekwerk, wat doorgaans het meest eenvoudig te doordringen is. De combinatie gaashekwerk en het APS systeem biedt u de meest economische oplossing voor het beveiligen van uw buiten terrein. Wij kunnen monteren op bestaande hekwerken of nieuw te plaatsen hekwerk. Indien u wenst kunnen wij u ook vrijblijvend scherpe prijzen voor uw hekwerk en poorten aanbieden.



### Draadmat hekwerk

Het APS schrikdraad systeem is te combineren met draadmat hekwerk. Draadmat hekwerk heeft hogere preventieve uitstraling en is robuuster dan standaard gaashekwerk. Draadmat hekwerk heeft een langere levensduur en een strak en moderne uitstraling. Draadmat hekwerk wordt zowel thermisch verzinkt als gepoedercoat geleverd.



### Spijlenhekwerk

Het spijlhekwerk geeft uw terrein en pand een nog betere uitstraling. Het draagt bij aan de preventieve werking is perfect te combineren met het APS schrikdraadsysteem. Spijlhekwerk wordt zowel thermisch verzinkt als gepoedercoat geleverd.



### Nederland

Postbus 16, 4797 ZG - Willemstad  
Steenpad 13, 4797 SG - Willemstad

Telefoon +31 (0)168 47 37 83  
Telefax +31 (0)168 47 30 18  
E-mail [info@ecotax.nl](mailto:info@ecotax.nl)  
Internet [www.ecotaxbeveiligingstechniek.nl](http://www.ecotaxbeveiligingstechniek.nl)

### België

KMO Zone "De Voort"  
Pulsebaan 52 Unit D6, 2242 - Pulderbos

Telefoon +32 (0)3 448 23 25  
Telefax +32 (0)3 448 09 38  
E-mail [info@ecotax.be](mailto:info@ecotax.be)

